

ADVISION

ご提案～AI視聴分析～



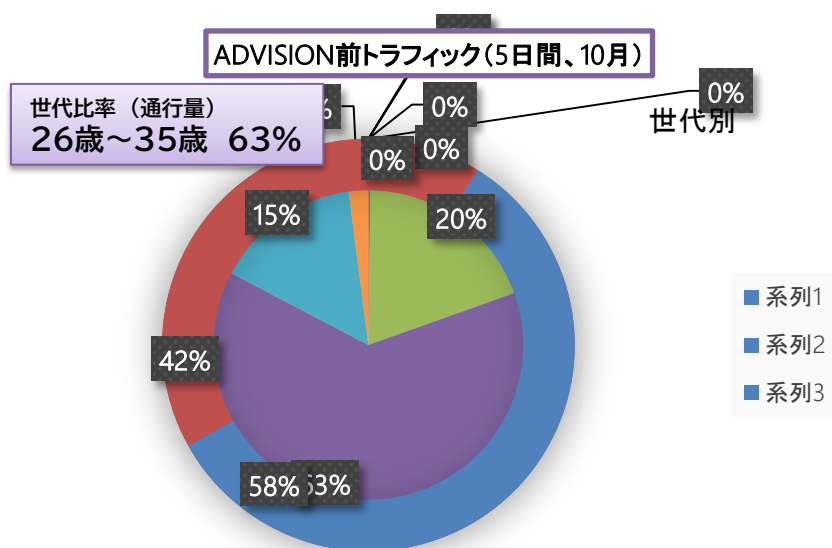
心斎橋筋商店街、戎橋筋商店街は左側通行です。



2023.10月よりAI視聴分析カメラ 導入。
3.9mmLED採用で画面もとってもキレイ！

ADVISION 通行客と視聴者 概要

アドビジョン前にてカメラを設置、AIエンジンを2つ搭載。シャープマーケティングソリューションズによる独自ツール分析。
2023年10月 5日間の通行客世代と視聴者の世代比率を出しました。5日間の「解析結果」です。



通行者比率 男性58% 女性42%

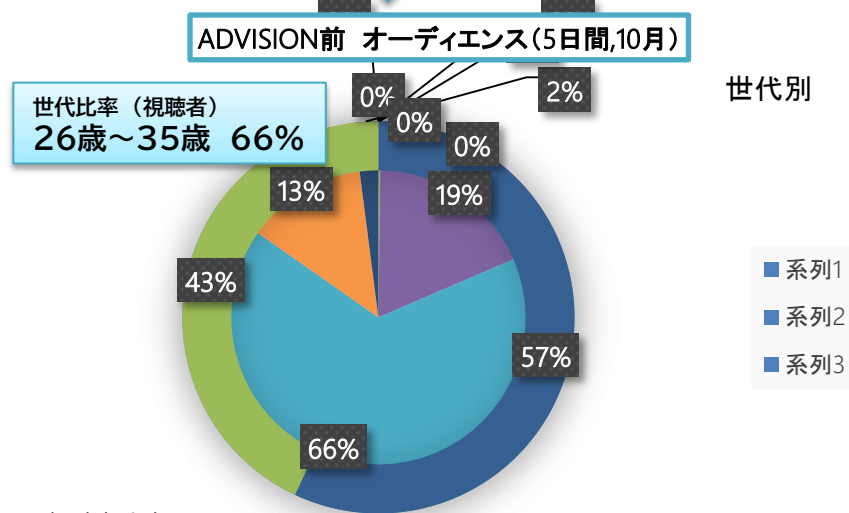
視聽率傾向(10月)

平日:午前中低く12時~↑
17時をすぎると視聴率は+10%超えレベル!
休日;午前中は平日と同傾向
12時以降60%を超え、
天候よければ夕方視聴率75%を超える。

年代別の比率は毎日変化します。

← **トラフィック(通行客比)**
15歳～45歳 97% (内25歳～35歳 63%)

オーディエンス(世代別視聴者)



視聽者比率
男性57% 女性43%

ADVISION アドビジョン



若年層、ビジネスマン、学生の多い街。観光客も地元大阪府、近郊県からも多く買物に、会合に利用されるミナミ。大阪随一心斎橋筋商店街からえびすばし筋商店街最大の交差点で、AI視聴分析システム導入し、信号待ちティーンから働き盛りビジネスパーソン、世代別視聴率、可視化！

放映時間	8:00～24:00(15時間保証) 終日音声あり		
設置住所	大阪市中心区難波3-4-10 壁面		
画面サイズ	W5,000mm×H3,000mm 16 : 9※		
放映素材	デジタルデータ mp4 wmv mov mpg 1920×1080 等 - 24Luv		
納期	審査OKであれば3営業日前 (5営業日前推奨) 申込は1週間前 (初お取引はお問合せ)		
サーキュレーション	AI分析カメラ導入により 詳細データあり		
料金 (税別)			
15秒料金	4回/時	8回/時	12回/時
1週間	160,000	300,000	400,000
2週間	320,000	600,000	800,000
1ヵ月	500,000	900,000	1,000,000
3ヵ月	840,000	1,200,000	1,800,000
1年	2,160,000	4,320,000	6,050,000

※分析レポートは前月分は60万円以上お申込みのお客様に簡易レポート(3万円相当がです。また、80万円以上のお申込の場合は個別(コンテンツ別)視聴率、視聴状況。(原則当社指定月毎5日間)

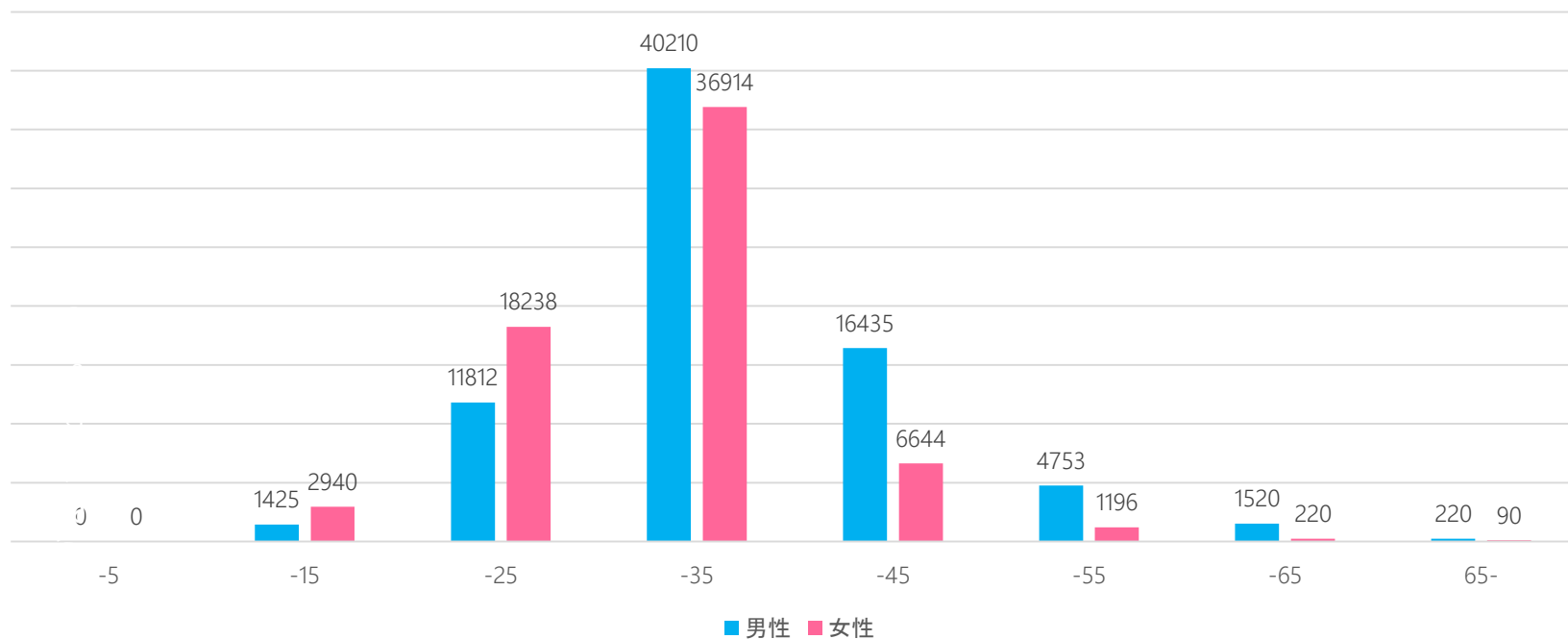
MAP



※消費税は含まれていません。※料金は単位円です。※クライアント審査・素材審査がございます。※時間帯指定での放映は、通常全日価格の1.2倍~2倍になります。放映素材の差し替えも編集費が発生する場合がありますので、必ず事前にご確認をお願いいたします。休日のみの放映、指定日のみの放映なども可能です。※入札案件も可能です。※機材トラブル等のメンテナンスによる休映や特殊買切りなどで、放映日時を一部変更する場合がございます。その場合は、お申し込み期間内で補填放映をさせていただきます。すべて詳細は担当にお問い合わせください。※厳密には16 : 9。6' になるため 下に約0.6黒で差分調整放映しています。クライアント様の放映素材にアスペクト比率がかわるなどのご心配はございません。★モバイル空間統計でもです。LIVEBOARD社による1impの数値になり、毎月変動します。

ADVISION前(片側)トラフィック状況 属性別 時間別 2023.11.12付

属性別トラフィック



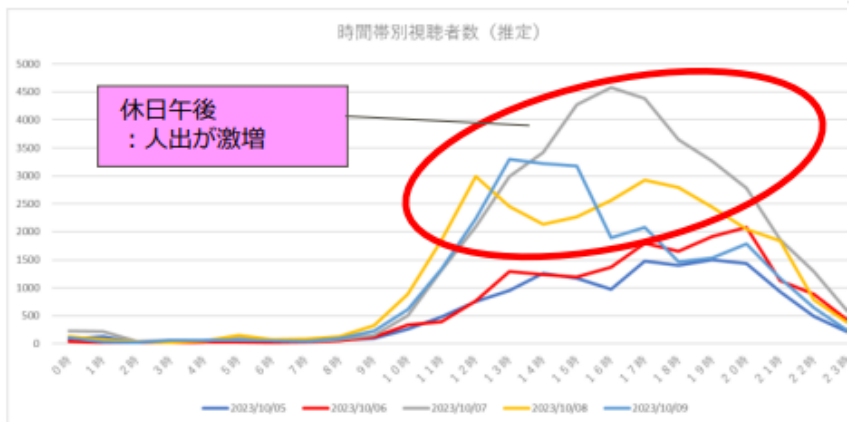
もちろん、オーディエンス年代別比率、コンテンツ毎の男女比 世代比も日ごとに。

街頭ビジョン 広告の一つの目安に。

ADVISION前(片側)トラフィック状況 2023.10.5~10. 9

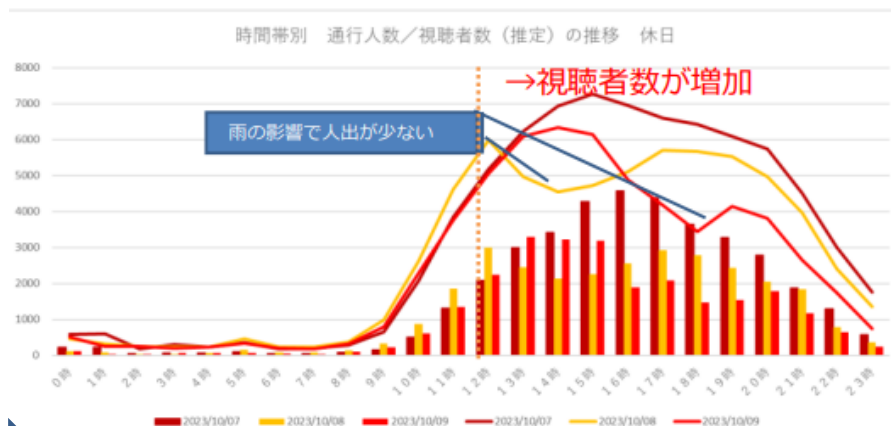
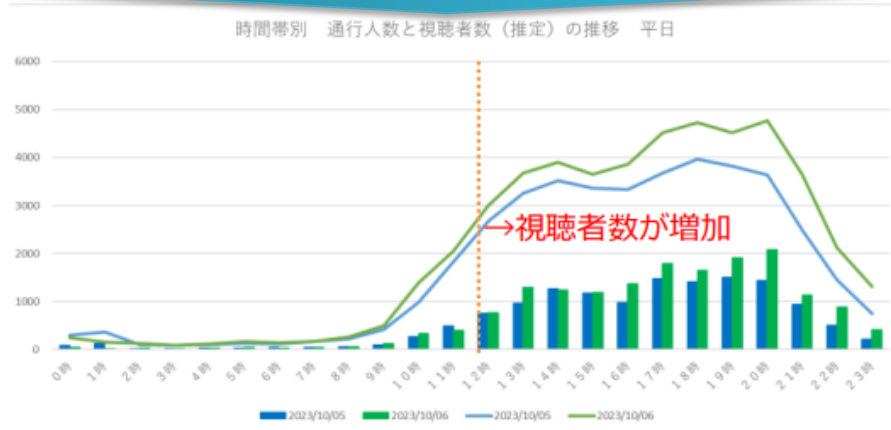
時間帯別の視聴率は平日、休日共に12時以降視聴者が増加 視聴率については10月はトラフィックと同傾向。雨が降ると視聴者とともに視聴率も伸び悩む。13時~17時の視聴者数が平日より顕著に増加

視聴率が分かる(10月の抽出日)



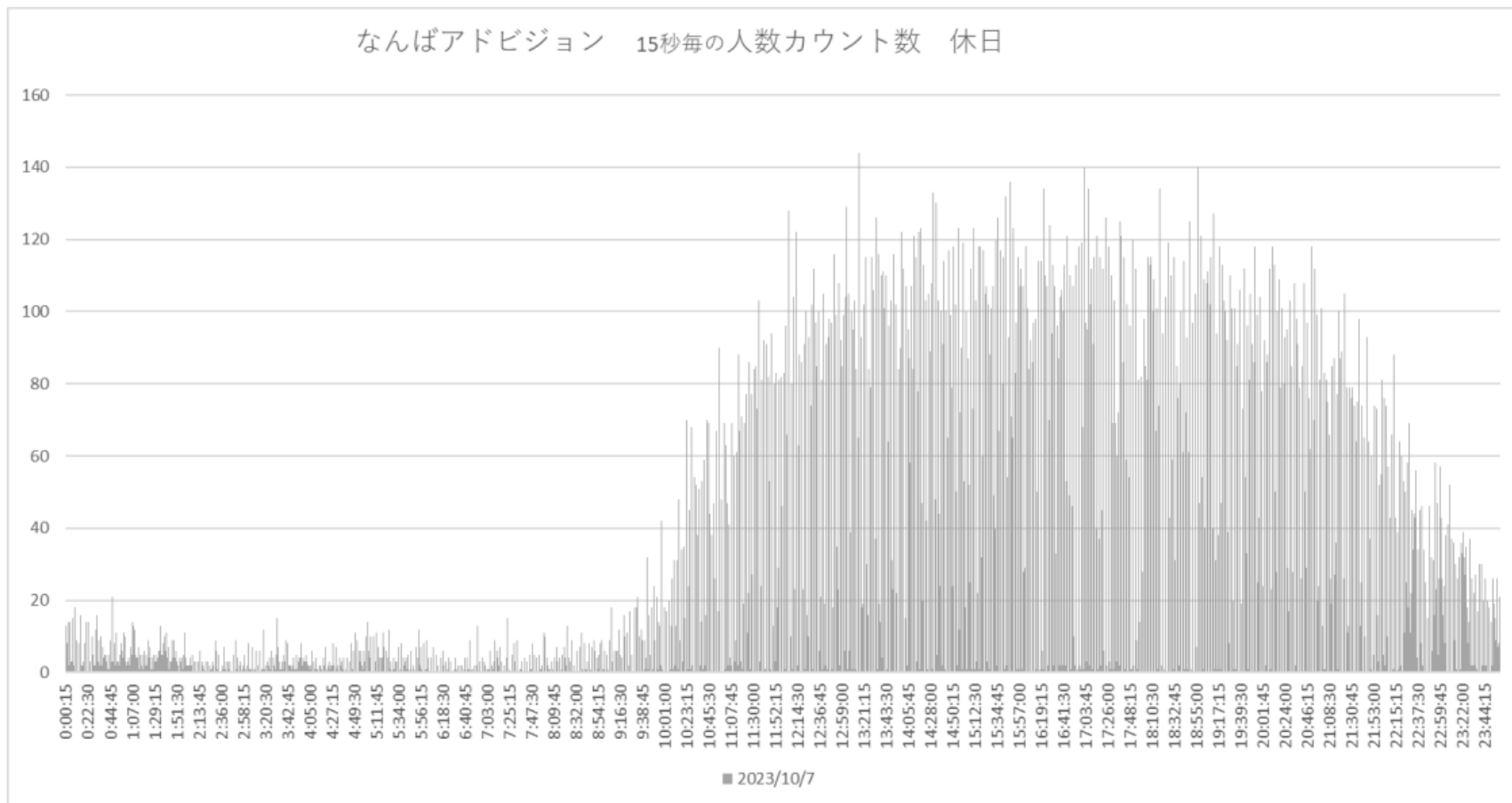
平日より休日は明らかに買い物客が増えて、視聴率もあがっています。

視聴者数が分かる(10月の抽出日)



例)AI視聴分析結果資料 10/7は晴れ 10/8.9は途中から雨に。

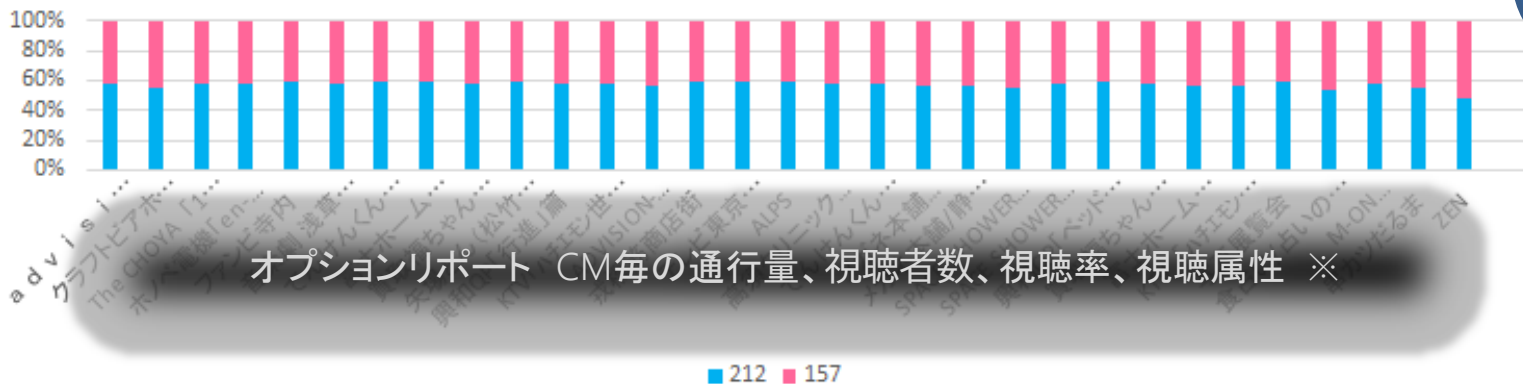
人数カウントソリューションによるカウント総数（15秒単位）



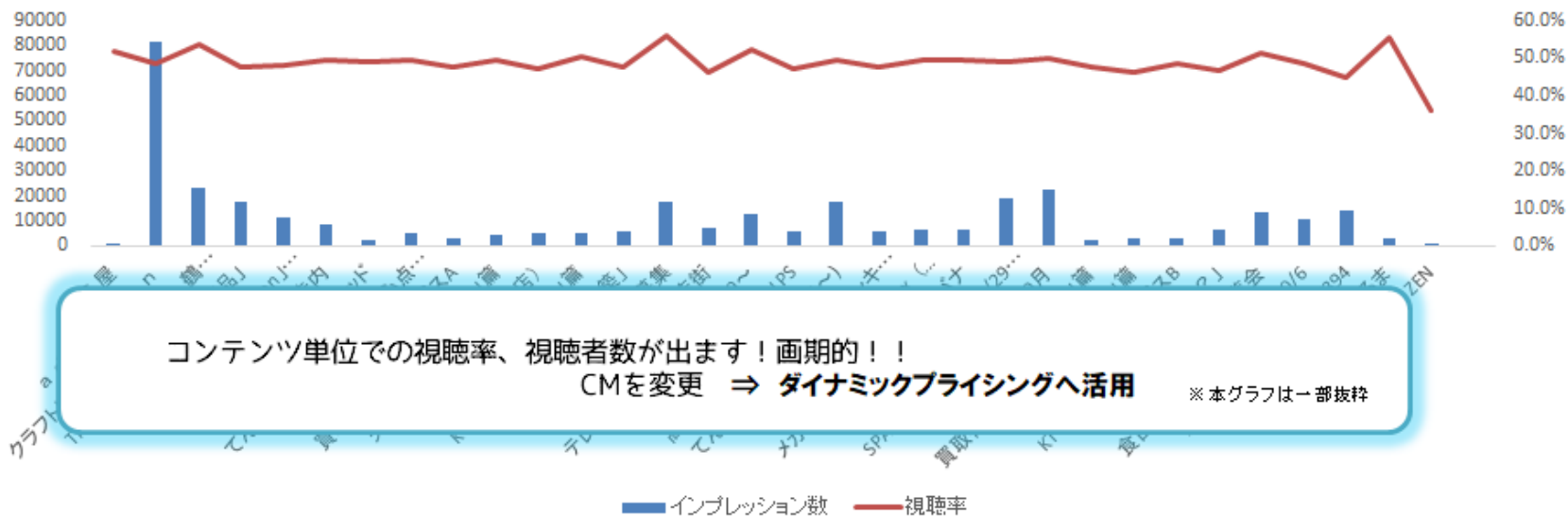
コンテンツ毎の視聴者数

別途
有料

コンテンツ毎の男女比率(トラフィック) 10月某日

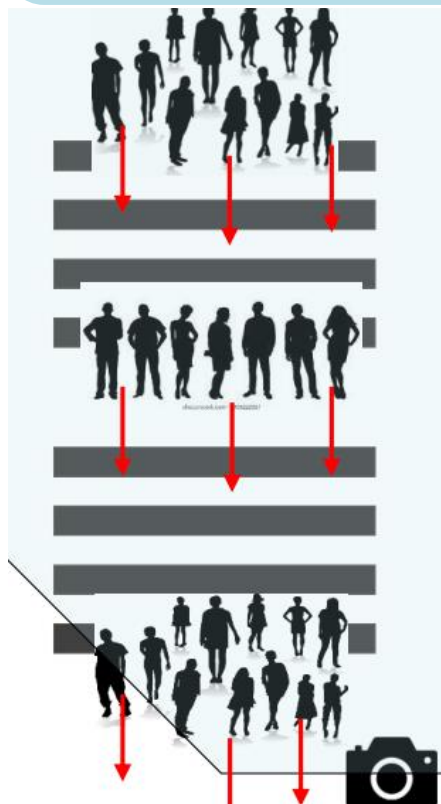


コンテンツ毎のインプレッション数・視聴率 10月某日



AI視聴分析カメラとは

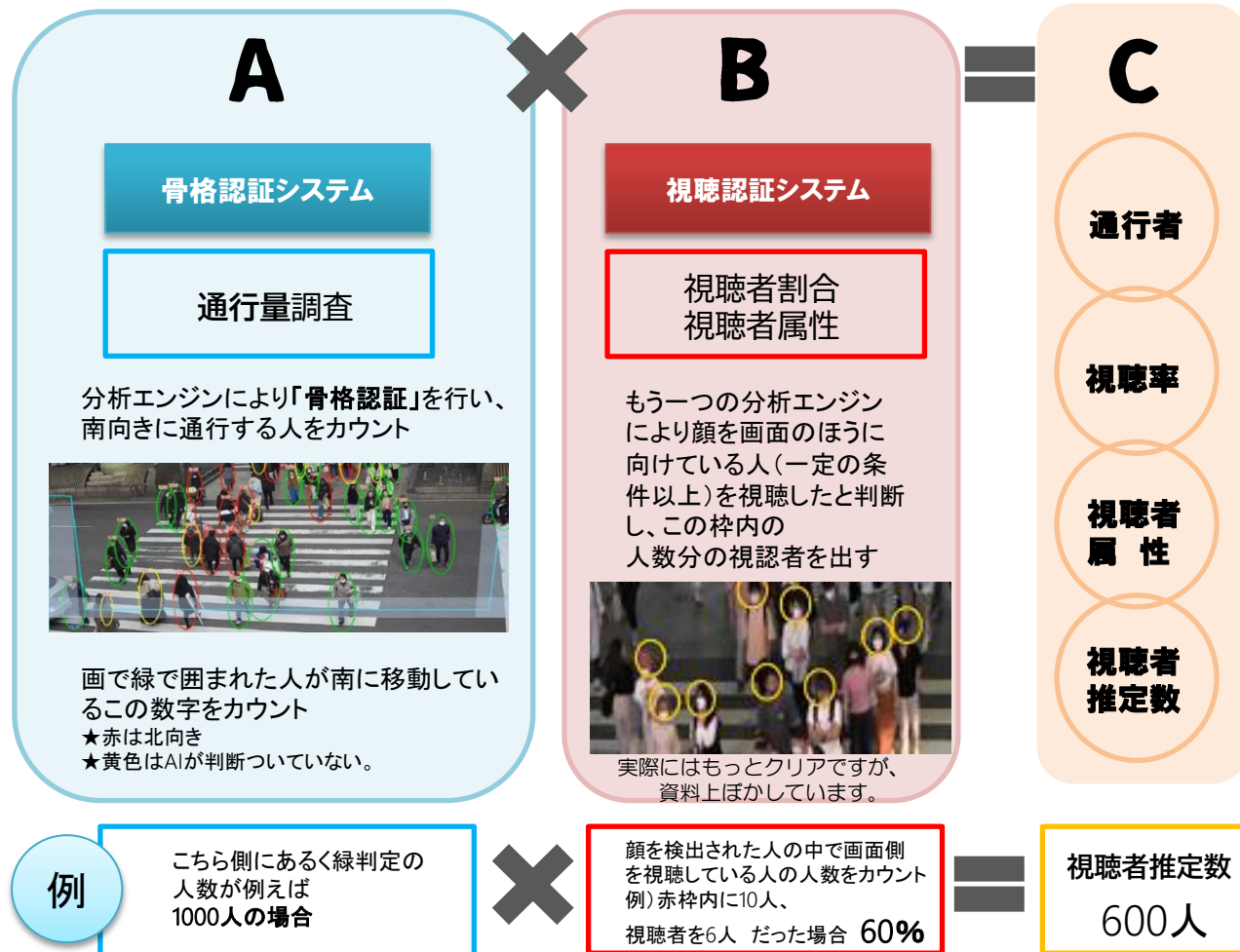
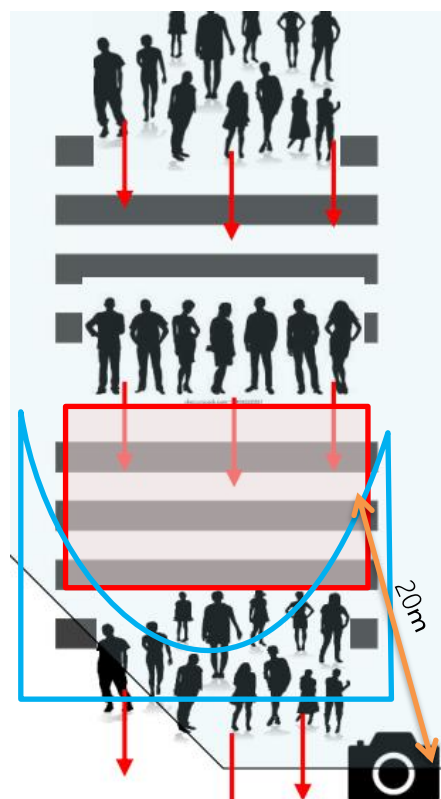
AI視聴分析カメラとは ビジョンの上にカメラを設置。通行客を通行する向きによる骨格認証システムによりカウントし(総数算出)また、属性分析により通行する人の年齢性別をAIが分析し、その総数に属性分析サンプルを掛け合わせおおむねの視聴者属性を可視化したシステムです。



アドビジョン前では画面側に向かってくる
片側の通行のほぼ視線にはいる
通行客をカウントし

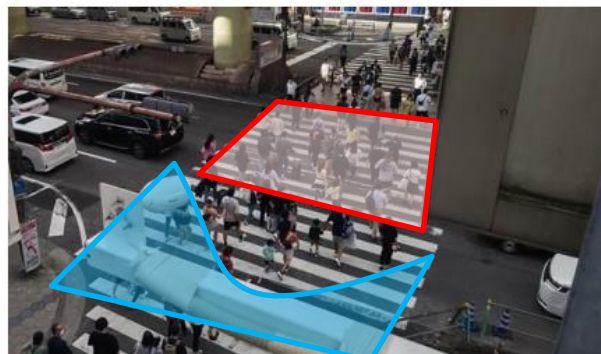
さらに特定枠内で顔認証をした人のうち、
視聴したとAIが認知した人をそのエンジンにより
データ化、視聴率を出しています。

骨格認証(人数)×視聴率＝視聴者推定数



※メンテナンスやビル停電などによる休映や一時的なデータ抽出ができない場合もあり、その場合はカウントデータに反映されません。ご了承ください。※本データはPOCによるもので今後解析方法、結果などが変更になる可能性があります。また、視聴率算出時については顔認識者を分母とし顔をカメラ（ビジョン上に設置）の方向（垂直含め）を向いている人を視聴者として分子にしています。信号待ち対岸が一番視聴率がよいのですが、カメラ、エンジンともフルハイビジョンのため現段階では中央分離帯手前での視聴率を平均値として採用しています。10月の試験運用で視聴エリアごとの視聴率も概ね把握できています。今後は変更になる可能性もあります。詳細は担当にお問い合わせください。本データは視野に入っている最低限の視聴者を表している目安としてとらえてください。横断歩道を渡らない人、車両から見ている人は含みません。街の媒体を利用することの一つの目安となります。

通行客数は骨格認証システムより算出



アドビジョン上にカメラを設置

非常に混んでいて、
人の真後ろにヒトがいる
場合取りこぼしている
ケースもあります。

また、前にトラックが
通り、二度カウントさ
れてしまう場合もあり
ます。

検証は
現地
ビデオとの
比較
※1

片側通行の方のみのカウントになり、音声だけ聞えている人は約2倍になります。



アドビジョン
側に向かっ
てきている
ヒト(南行)

北行きに
歩いてい
るヒト

AIがどちら
向きか判別
ついていな
い人

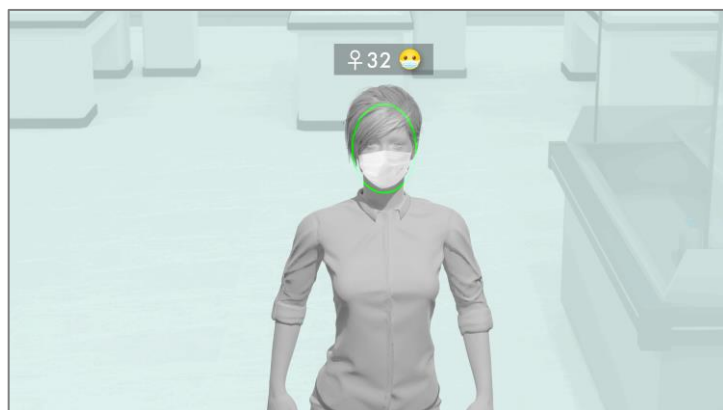
分析はこの水
色枠から通過
した時カウ
ント



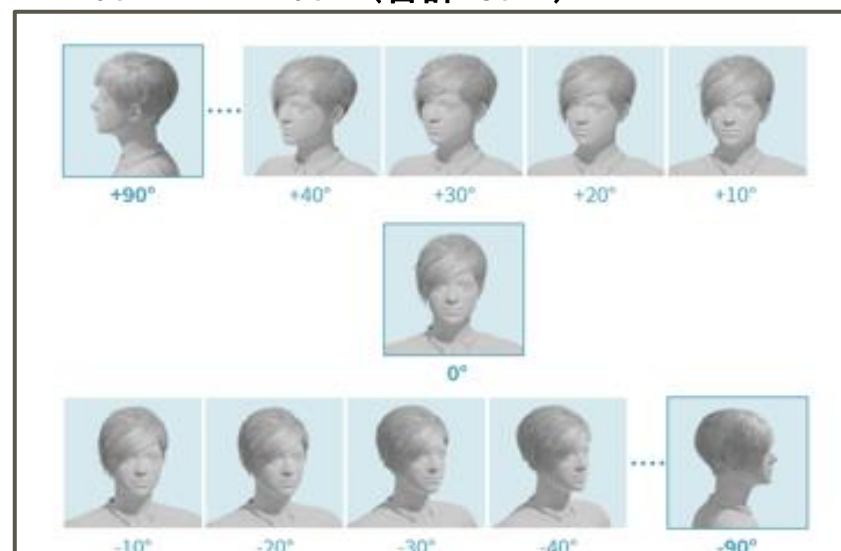
※1骨格認証と実際の人の流れですが、シャープマーケティングソリューションズ㈱により、検証は晴れ状態で、97%以上になるまで微調整を続けてくださいました。(検証時期2023年2月)通行量が多い時期は検証できていません。

顔画像の検知

カメラ検知イメージ(正面)



通行者(トラフィック)として検知される顔の角度 +90° ~ -90° (合計180°)



マスクを装着した人物も認識できます。

カメラ方向を視認した人を「1」とし、真横を向いている人を「0」と定義し、「0.7」以上を「見た」とカウントさせていただいています。画面側を向いたかを数値化。

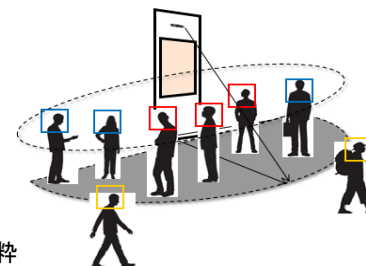
検知 測定範囲

- ・サイネージが歩行者の視野に入る領域を測定範囲とします。
- ・カメラが顔画像を検知する角度は180度です(横顔～正面～反対横顔)。
- ・顔画像の認識による人数カウントであり、撮影範囲内であっても顔画像が検知できない人(後ろ向き等)は除外されます。
- ・顔の検知が可能な人数全体を**通行者数**とし、このうち視認条件を満たすと**視聴者数**とみなされます。
- ・条件を満たした視聴者の人数とその**属性(性別・年齢)**を分析します。

右図では測定範囲外の黄枠の人は除外され、青・赤枠の人が全体の通行者となり、

赤枠の人が視聴者として**属性分析**されます

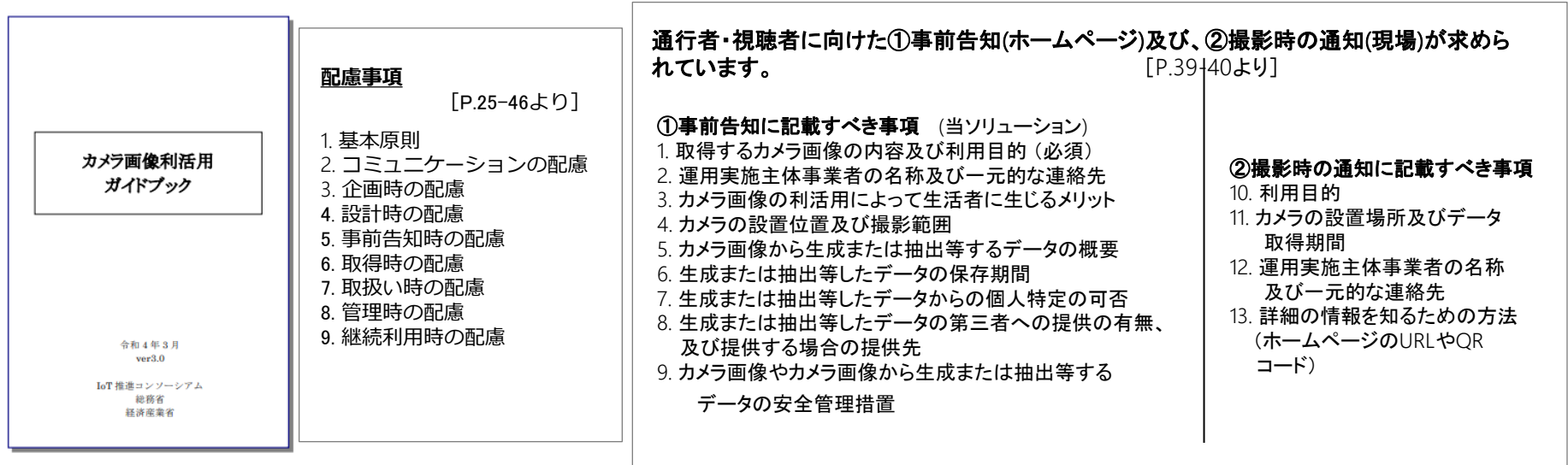
シャープマーケティングジャパン(株)資料より抜粋



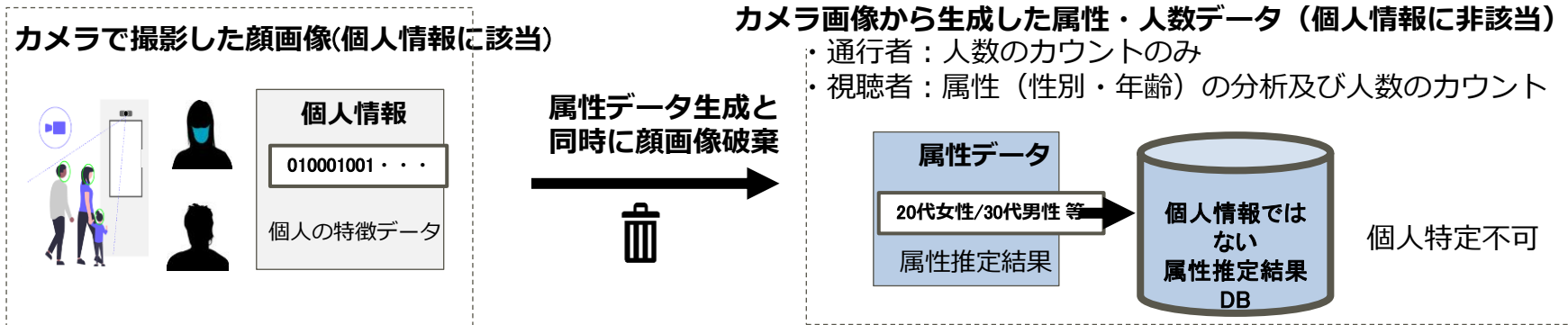
カメラ撮影データを視聴分析に使用する際の注意点

被写体となる生活者のプライバシー保護の観点から、カメラ画像の利活用においては、個人情報保護法の遵守にとどまらず、事業者が配慮すべき事項が経済産業省・総務省策定の「カメラ画像利活用ガイドブック」に示されています。下記内容を考慮して検討・対応頂く必要があります。IoT推進コンソーシアム（経済産業省 総務省策定3.0準拠）

<https://www.meti.go.jp/press/2021/03/20220330001/20220330001.html>



当ソリューションにおける個人情報(カメラ撮影データ)の取り扱い



街での広告展開

全国の媒体も合わせてご案内可能

全国での広告媒体も視認される
良い媒体(現地確認など)
価格と、立地環境をご案内

立地
環境
サーキュ
レーション

価格
期間
訴求方法

全国ビジョン一覧

広島 ハ丁堀Cビジョン
広島 紙屋町NAVIA
岡山 ハレマチビジョン
倉敷 SKYビジョン
山口 サイバービジョン(音なし)
島根 いせみやビジョン
鳥取 米子 YYビジョン

松山 銀天街ストリートビジョン
徳島 とくしま駅前ビジョン
高知 帯屋町ビジョン
高松 シンボルタワーDS

北九州 コミュニティビジョン
博多 博多シティビジョン
博多 どんたくビジョン
天神 ソラリアビジョン
天神 CSビジョン
中州 LINEビジョン
熊本 WAOビジョン
大分 TOKIWAビジョン
大分 AMUビジョン
長崎 ハマモニビジョン
鹿児島 AMUビジョン
宮崎 一番街ビジョン
沖縄 てんぷすビジョン

名駅 NAGY
名古屋 チカビジョン
金山 サンクスビジョン
静岡 マイスタービジョン
浜松 えんてつビジョン
岐阜 ニュースビジョン
長野 abn駅前ビジョン
金沢 フォーラスビジョン
金沢 香林坊デカビ
新潟 メディアシップ

京都 四条サイネージ
梅田 dipビジョン
阪急 ビッグマン
阪急 ツインビジョン
JRセントラルサウンド
LINKS梅田ビジョン
なんば ADVISION
トンボリステーション
心斎橋OPAビジョン

ガラリアビジョン
EDIONビジョン
RIBIA.TV
ウツリビ
天王寺ミオセトビ
三宮OSビジョン
三ノ宮MINTビジョン
三宮一番街ビジョン
わくわく姫ビジョン

COCONOSUSUKINO
SABRO.TV
札幌駅前ビジョン
HILOSHI
Hanavi
チカホデデジタルサイネージ
新千歳ビジョン

仙台フォーラスビジョン
LA-VISION仙台
山形アドビジョン
福島ももりんビジョン
岩手レーンボービジョン
秋田 エリアなかいち
青森サイバービジョン(音なし)

埼玉 大宮駅前ビジョン
埼玉 草加松原AKASO
大宮 アルシェビジョン
栃木 ファーストビジョン
宇都宮 ミヤラジバンパ
茨城 水戸 OPAビジョン
茨城 310ビジョン
群馬 LA-VISION高崎
千葉 ビスビジョン幕張

渋谷 QsEYE
渋谷 RakutenVISION
渋谷 スターツビジョン
渋谷 109ファームビジョン
道玄坂 シリンダーサイド
渋谷 愛ビジョン
新宿 アルタビジョン
新宿 フラッグス

新宿YUNIKA
六本木セイシドウ
六本木CHINTAI
OMO3ビジョン
アトレ恵比寿ビジョン
新橋ファロンティ
新橋SL広場ビジョン
新橋龍角散ビジョン

丸の内ビジョン
秋葉原ラジ館ビジョン
UDXビジョン
ビックマルシェビジョン
池袋バルコビジョン
池袋ヒットビジョン
池袋GIGOビジョン
あだちマルビビジョン

中野Goビジョン
吉祥寺ビジョン
立川アレアビジョン
ISETAN立川ビジョン
八王子北口ビジョン
神奈川Sビジョン
神奈川ノクティビジョン
川崎 アゼリアビジョン